

Milla 47

Täielik spetsifikatsioon



Mudeli kohta: Ehitusalune pind: 13 x 3.59 m (46.67 m²)

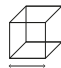
Elamispid + pööning: 55.1 m²

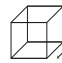
Ruumid: 3 + pööning

| Komplektid | Baaspakett 67 615 € | Standardpakett 75 085 € | Täispakett 84 895 € |
|---|------------------------|----------------------------|------------------------|
| VUNDAMENT · Lihne punktundament koos paigaldusega | ● | ● | ● |
| VÄLISVIIMISTLUS · Kuusk, peensaetud laud, värvitud, hall (antratsiit) · Soojustus - 150 mm (vill) | ● | ● | ● |
| SISEVIIMISTLUS · Hööveldatud kuusk, 12x140, vahatatud 3 küljest (läbipaistev valge toon) | ● | ● | ● |
| PÕRAND · Laminaatparkett, MAMMUT klass 33, 12mm naturaalne tamm D4794 · Muud valikud: MAMMUT 33 klassi 12mm tamm heledat D4752; MAMMUT 33 klassi 12mm tamm tumedat D4726; · Põranda soojustus 200 mm (vill) | ● | ● | ● |
| KATUS · Valcprofil Classic C, antratsiit; · Vee äravoolu süsteem; · Soojustus - 200 mm (vill) | ● | ● | ● |
| AKNAD JA UKSED · Kolmekordse klaaspaketiga kahekordse kambriga PVC aknad ja ukсед; · Aknaraamide värvitooni (sees/väljas) RAL 706 (antratsiit) | ● | ● | ● |
| VEEVÄRK · Veevärk - köögiosa, dušš, WC-pott, valamu ja soojaveeboiler | ● | ● | ● |
| KANALISATSIOON · Kanalisatsioonisüsteem - köögiosa, dušš, WC ja valamu | ● | ● | ● |

| | | | |
|---|---|---|---|
| ELEKTRIPAIGALDUS · Pistikupesad · Valgustite lülitid · Vannitoa valgustid · Valgustuspesad eluruumides ette valmistatud · Väliala pistikupesa | ● | ● | ● |
| VENTILATSIOON · Ventilatsiooniava d100mm (vannitoas) koos elektrivarustusega · Aktiivsed ventilatsiooniseadmed koos rekuperaatoriga | ● | ● | ● |
| FASSAADI VÄLISVALGUSTID | ● | ● | ● |
| NIMELINE VALGUSKAST | ● | ● | ● |
| DUŠIKABIIN | ○ | ● | ● |
| WC | ○ | ● | ● |
| SISSEEHITATUD VALAMUKAPP | ○ | ● | ● |
| SOOJAVEEBOILER | ○ | ● | ● |
| LÜKANDTREPP TEISELE KORRUSELE (PUIDUST) | ○ | ● | ● |
| PUITPIIRE 2. KORRUSEL | ○ | ● | ● |
| TAMME UKSED 3 TK. | ○ | ● | ● |
| KÖÖK KOOS KODUMASINATEGA · Elektripliit · LED-valgustus · Külmik · Valamu · Segisti | ○ | ○ | ● |
| SISSEEHITATUD KORIDORIKAPP | ○ | ○ | ● |
| SISSEEHITATUD MAGAMISTOA KAPP | ○ | ○ | ● |

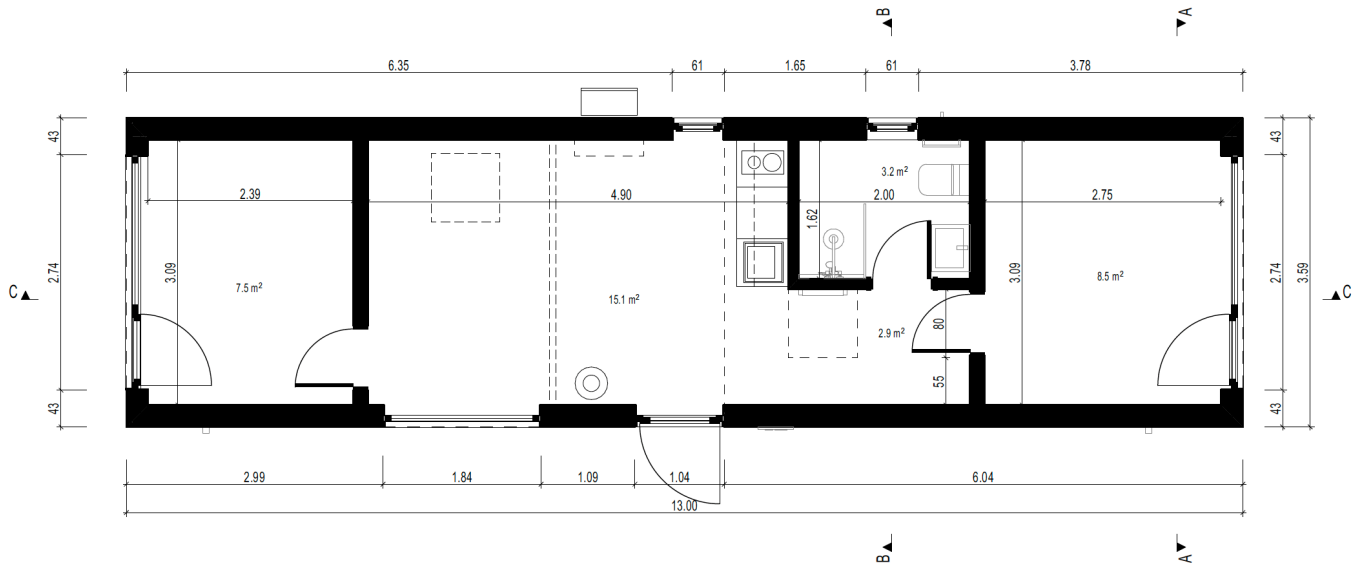
Maja välised parameetrid

 Laius: 3.59 m

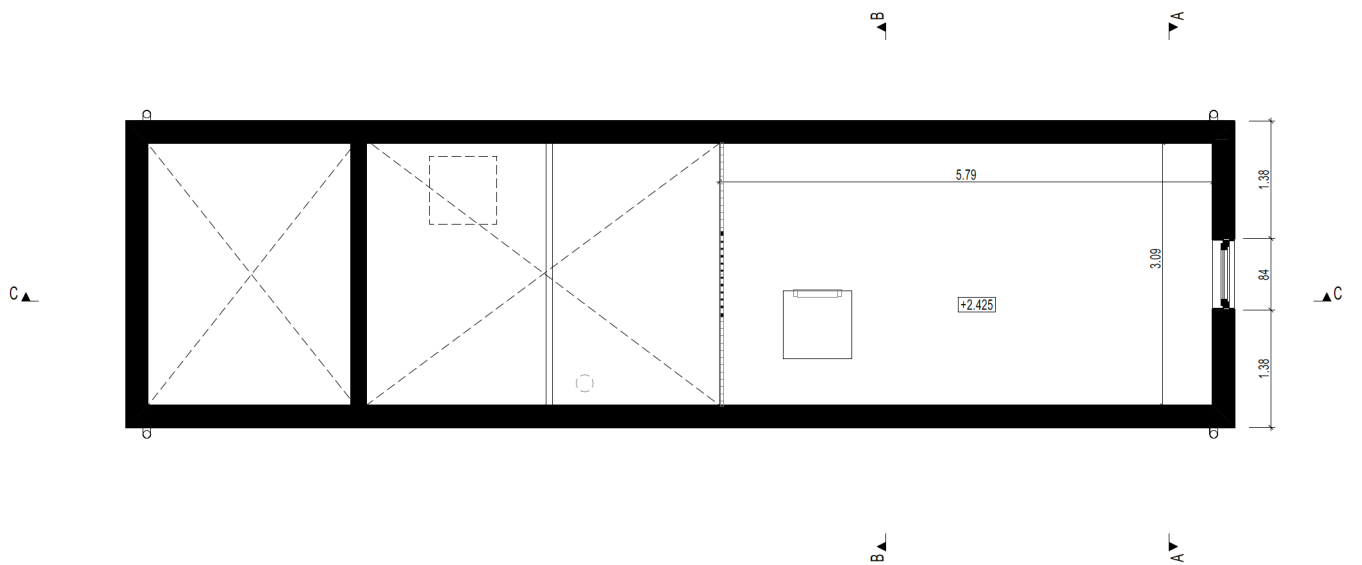
 Pikkus: 13.00 m

 Kõrgus: 4.41 m

Esimene korrus



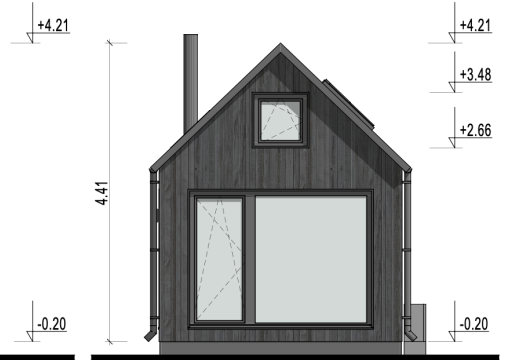
Pööning



F1



F2



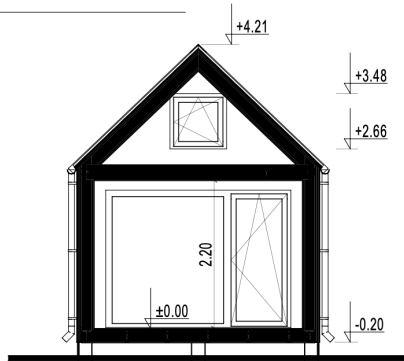
F3



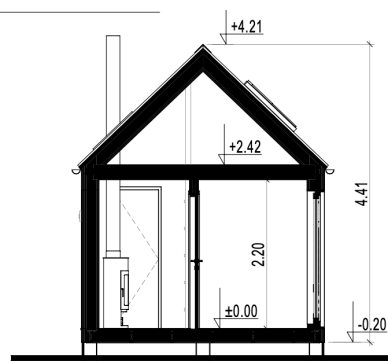
F4



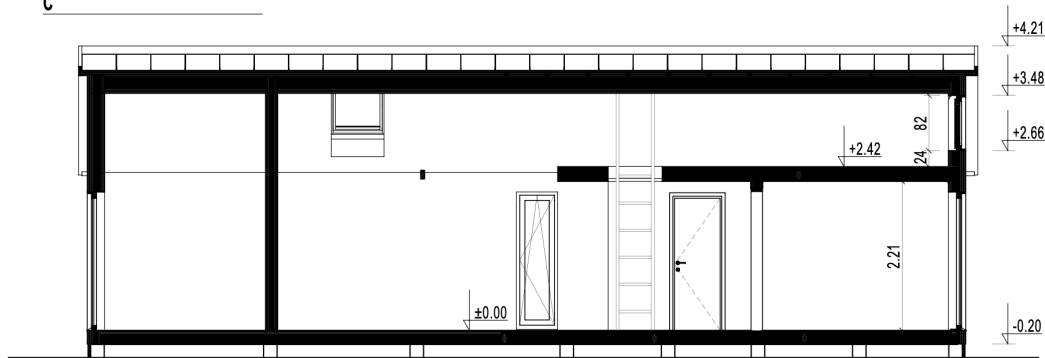
A



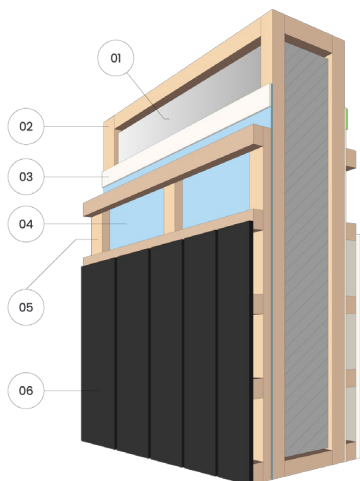
B



C

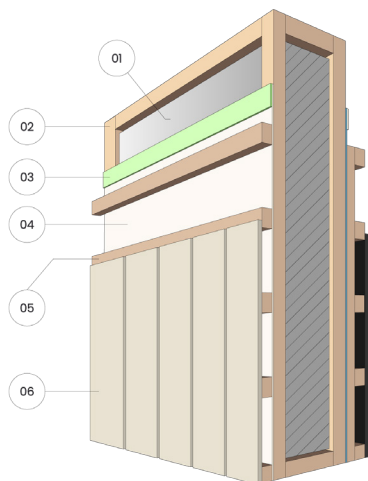


Seinakonstruktsioon



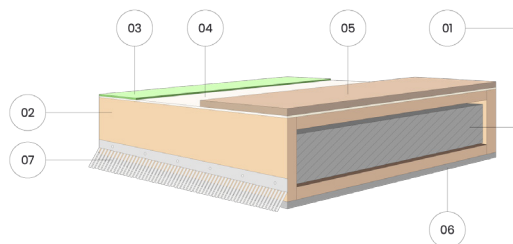
Väljaspool

- | | |
|----------------|------------------------|
| 1) Soojustus | 4) Tuuletõke |
| 2) Karkass | 5) Roovitus |
| 3) Ühendusteip | 6) Välimine voodrilaud |



Sisemine

- | | |
|----------------|------------------------|
| 1) Soojustus | 4) Aurutõke |
| 2) Karkass | 5) Roovitus |
| 3) Ühendusteip | 6) Sisemine voodrilaud |



Põrand

- | | |
|----------------|-----------------------------------|
| 1) Soojustus | 5) OSB |
| 2) Karkass | 6) Tsementkattega tuuletõkkeplaat |
| 3) Ühendusteip | 7) Näriliste võrk kaitstud võre |
| 4) Aurutõke | |

Isolatsiooni

Välisseinad

Katus

Põrandad

Paksus, mm

150

200

200