

Living 80

Täielik spetsifikatsioon



Mudeli kohta:

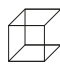
Ehitusalune pind: 10.66 x 7.96 m (84.90 m²)

Elamispiind: 64.4 m² Toad: 3

Paketid	Baaspakett €172 645	Standardpakett €179 275	Täispakett €184 945
VUNDAMENT · Postvundament (1,6–2,0 m) koos paigaldusega objektile	●	●	●
MAJA KONSTRUKTSIOON · Põrandapaneelid 300 mm isolatsiooniga (mineraalvill) · Välisseina paneelid 330 mm isolatsiooniga (mineraalvill) · Katusepaneelid 300 mm isolatsiooniga (mineraalvill) · Siseseina paneelid 100 mm isolatsiooniga (mineraalvill)	●	●	●
VÄLISVIIMISTLUS · Kuuselaudis, peensaetud, 21×120 mm, AB klass	●	●	●
KATUS · Ruukki 30+ valtsprofiil Classic C, RR2H3 · Ruukki vihmaveesüsteem	●	●	●
AKNAD JA UKSED · Kolmekordsed PVC-pakettaknad · Kolmekordsed alumiinium välisuksed · Profiilide värv (sees/väljas) RAL 7016	●	●	●
ELEKTRIPAIGALDUS · Pistikud ja lülitid – mustad · Vannitoa valgustid-süvistatud- mustad · Valgustuskabeleid elutoas, magamistoas · Fassaadivalgustid (4 tk) · LED valguskast maja nimega fassaadil	●	●	●
SISEVIIMISTLUS · Seinad ja laed – hõõveldatud kuusk, 15×140 mm, AB klass, läbipaistev valge	●	●	●
PÕRAND · MAMMUT laminaat, 33 klass (tamm, hele või tume) · Plaadid WC	●	●	●

VESI · Veevarustus köögis, duši, valamu, WC ja boileri piirkonnas · Välikraan-külmakindel	●	●	●
KANALISATSIOON · Köögi, duši, valamu ja WC piirkonnas	●	●	●
✓ A-klass			
MAJA KONSTRUKTSIOON · Lisaisolatsioon (50 mm + 30 mm)	●	●	●
VENTILATSIOON · Tsentraalne ventilatsioonisüsteem	●	●	●
KÜTTE SEADMED · 3 kW päikesepaneelid · Õhk-vesi soojuspump ja päikesekollektoritega veeboiler · Õhk-õhk soojuspump konditsioneer	●	●	●
TAMME UKSED 3 TK. · Tammespooniga siseuksed, must furnituur	○	●	●
VANNITUBA · Dušinurk 90x90 cm, koos fikseeritud dušiseinaga 90x200 cm · Vannitoakapp koos valamuga · Tualett · Vannitoa laevalgustid (2 tk) · Elektriline käterätiku kuivati 50x70 cm, valge	○	●	●
KÖÖK · Franke valamu · Franke veesegisti · Electrolux induktsioonpliit (4 keeduala) · Electrolux ahi · Electrolux suur sisseehitatud külmkapp (sügavkülm allosas) · Electrolux nõudepesumasin · FABER õhupuhasti · LED-valgustus köögikappides	○	○	●
KORIDORI KAPP	○	○	●

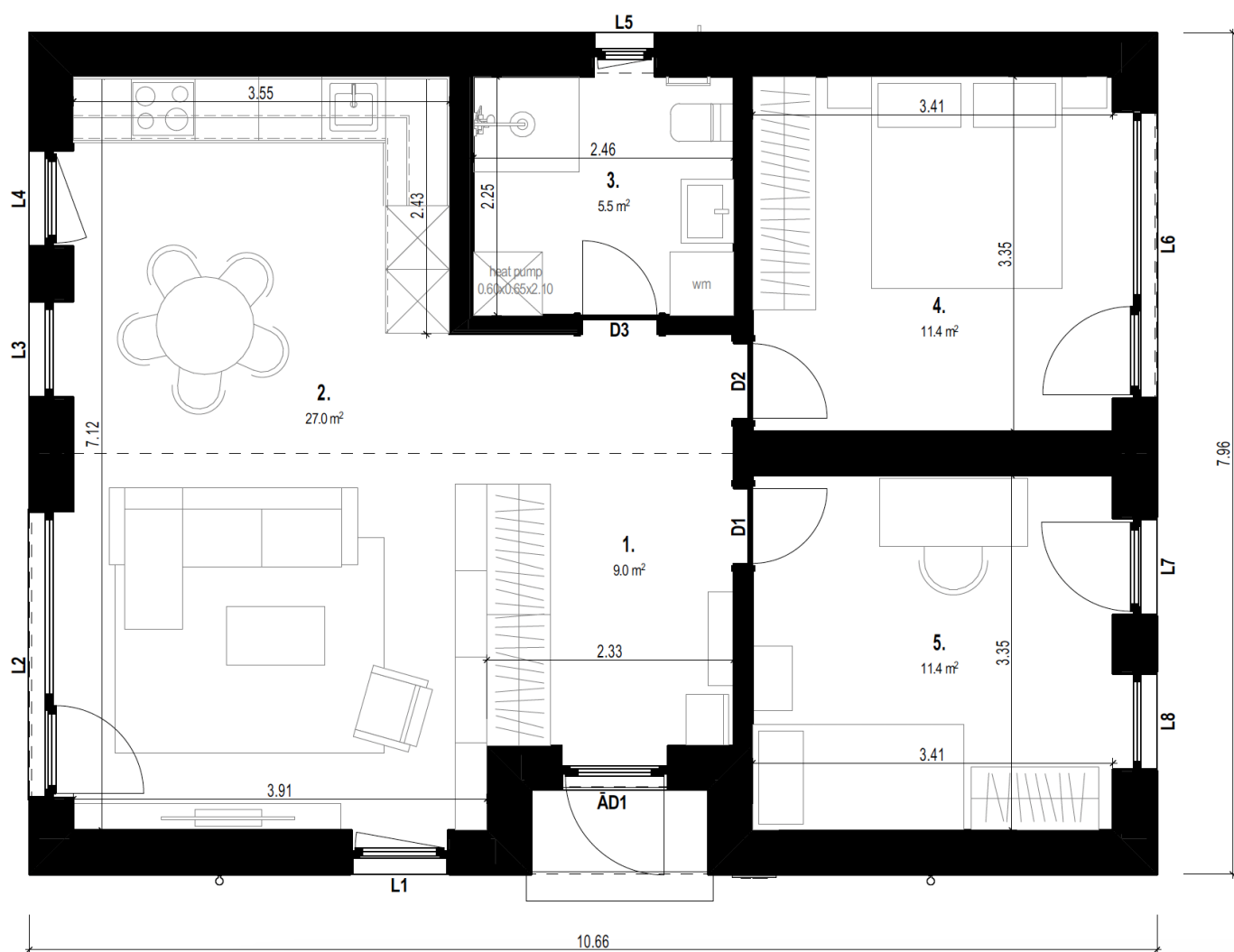
Maja välised parameetrid

 Laius: 10.66 m

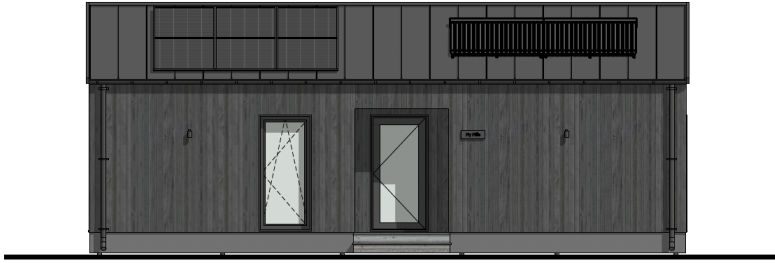
 Pikkus: 7.96

 Kõrgus: 4.47 m

Planeering



F1 ELEVATION 1:100



F2 ELEVATION 1:100



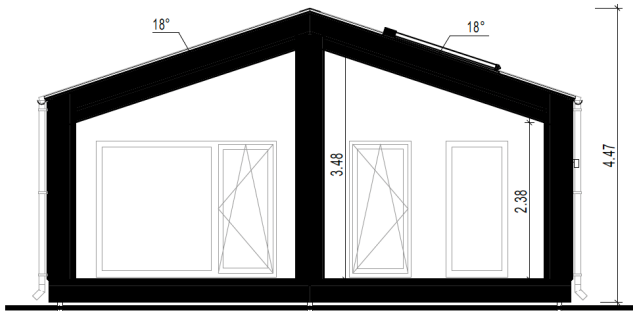
F3 ELEVATION 1:100



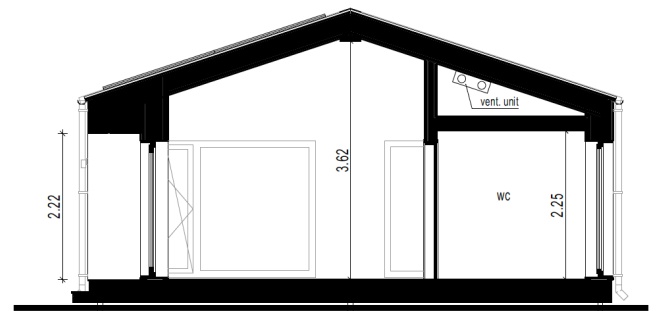
F4 ELEVATION 1:100

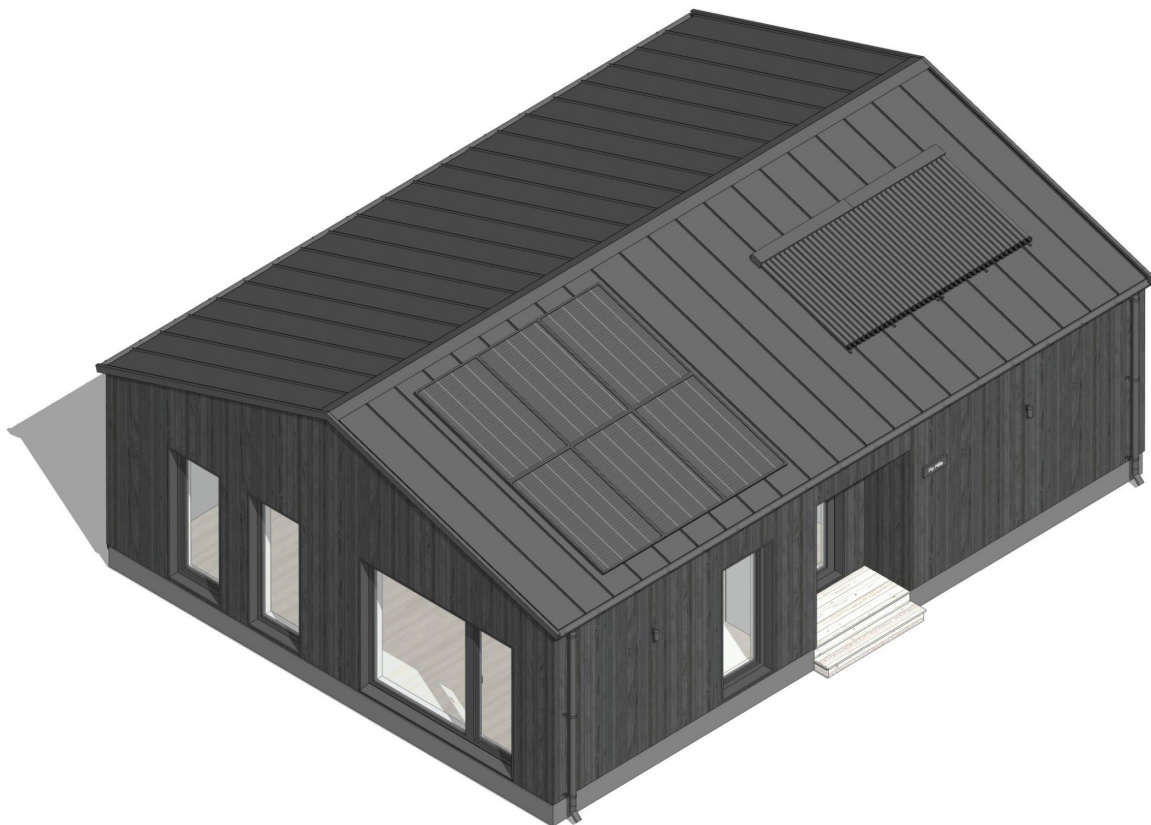


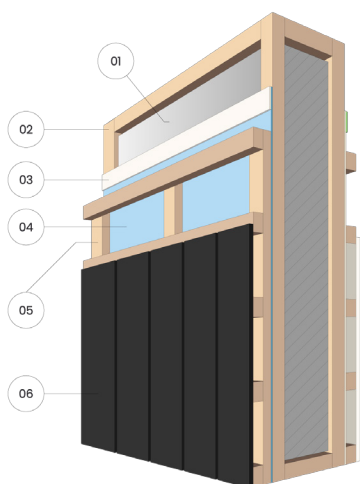
A SECTION 1:80



B SECTION 1:80

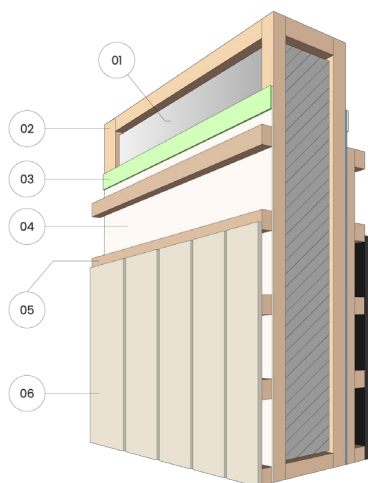






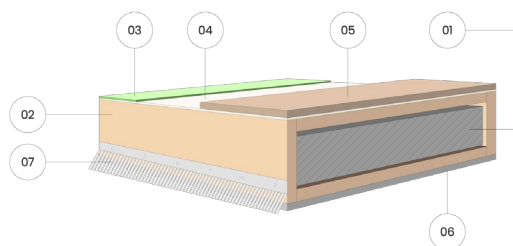
Väljaspool

- 1) Soojustus
- 2) Karkass
- 3) Ühendusteip
- 4) Tuuletõke
- 5) Roovitus
- 6) Välimine voodrilaud



Sisemine

- 1) Soojustus
- 2) Karkass
- 3) Ühendusteip
- 4) Aurutõke
- 5) Roovitus
- 6) Sisemine voodrilaud



Põrand

- 1) Soojustus
- 2) Karkass
- 3) Ühendusteip
- 4) Aurutõke
- 5) OSB
- 6) Tsementkattega tuuletõkkeplaat
- 7) Näriliste võrk kaitstud võre

Isolatsiooni

Välisseinad

Katus

Põrandad

Paksus, mm

330

300

300