

Milla 40

Täielik spetsifikatsioon



Mudeli kohta: Ehitusalune pind: 10.44 x 3.59 m (37.48 m²)

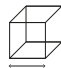
Elamispiind: 37.7 m²

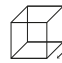
Ruumid: 2 + pööning

Komplektid	Baaspakett 71 995 €	Standardpakett 78 395 €	Täispakett 83 435 €
VUNDAMENT · Lihne punktundament koos paigaldusega	●	●	●
VÄLISVIIMISTLUS · Kuusk, peensaetud laud, värvitud, hall (antratsiit) · Soojustus - 150 mm (vill)	●	●	●
SISEVIIMISTLUS · Hööveldatud kuusk, 12x140, vahatatud 3 küljest (läbipaistev valge toon)	●	●	●
PÖRAND · Laminaatparkett, MAMMUT klass 33, 12mm naturaalne tamm D4794 · Muud valikud: MAMMUT 33 klassi 12mm tamm heledat D4752; MAMMUT 33 klassi 12mm tamm tumedat D4726; · Põranda soojustus 200 mm (vill)	●	●	●
KATUS · Valcprofiil Classic C, antratsiit; · Vee äravoolu süsteem; · Soojustus - 150 mm (vill)	●	●	●
AKNAD JA UKSED · Kolmekordse klaaspaketiga kahekordse kambriga PVC aknad ja puit-alumiinium välisuksed; · Aknaraamide värvitooni (sees/väljas) RAL 706 (antratsiit)	●	●	●
VEEVÄRK · Veevärk - köögiosa, dušš, WC-pott, valamu ja soojaveeboiler	●	●	●
KANALISATSIOON · Kanalisatsioonisüsteem - köögiosa, dušš, WC ja valamu	●	●	●

ELEKTRIPAIGALDUS · Pistikupesad · Valgustite lülitid · Vannitoa valgustid · Valgustuspesad eluruumides ette valmistatud · Väliala pistikupesa	●	●	●
VENTILATSIOON · Ventilatsiooniava d100mm (vannitoas) koos elektrivarustusega · Aktiivsed ventilatsiooniseadmed koos rekuperaatoriga	●	●	●
FASSAADI VÄLISVALGUSTID	●	●	●
NIMELINE VALGUSKAST	●	●	●
DUŠIKABIIN	○	●	●
WC	○	●	●
SISSEEHITATUD VALAMUKAPP	○	●	●
SOOJAVEEBOILER	○	●	●
LÜKANDTREPP TEISELE KORRUSELE (PUIDUST)	○	●	●
PUITPIIRE 2. KORRUSEL	○	●	●
TAMME UKSED 2 TK.	○	●	●
KÖÖK KOOS KODUMASINATEGA · Elektripliit · LED-valgustus · Külmik · Valamu · Segisti	○	○	●
SISSEEHITATUD KORIDORIKAPP	○	○	●
SISSEEHITATUD MAGAMISTOA KAPP	○	○	●

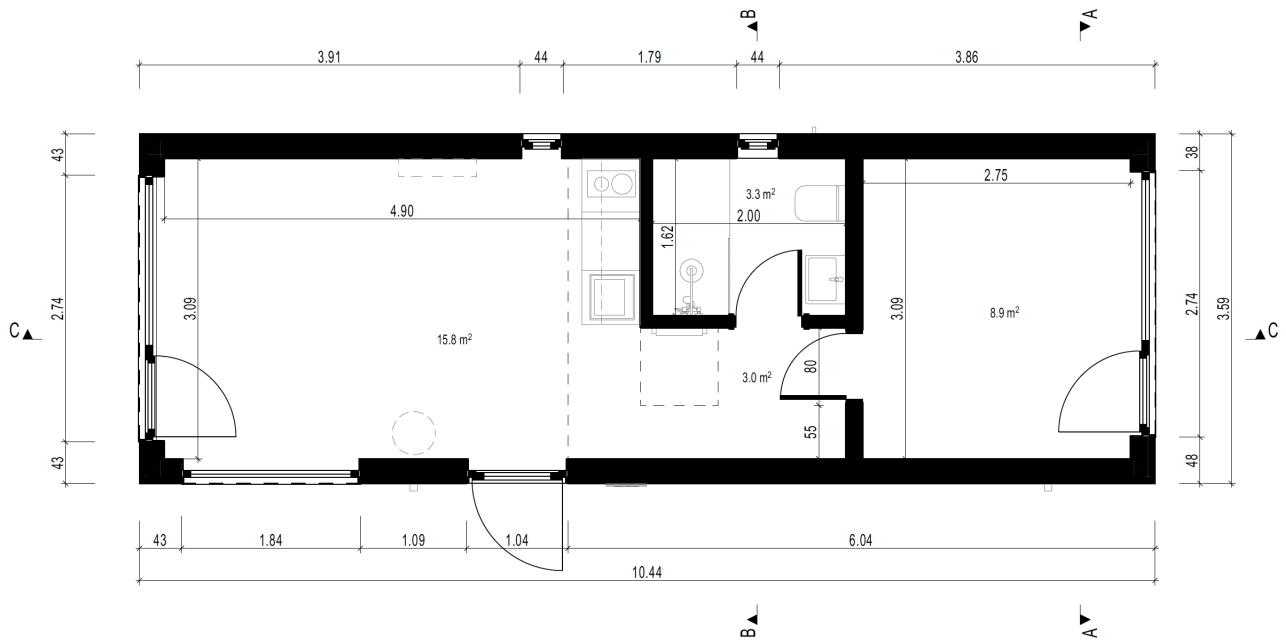
Maja välised parameetrid

 Laius: 3.59 m

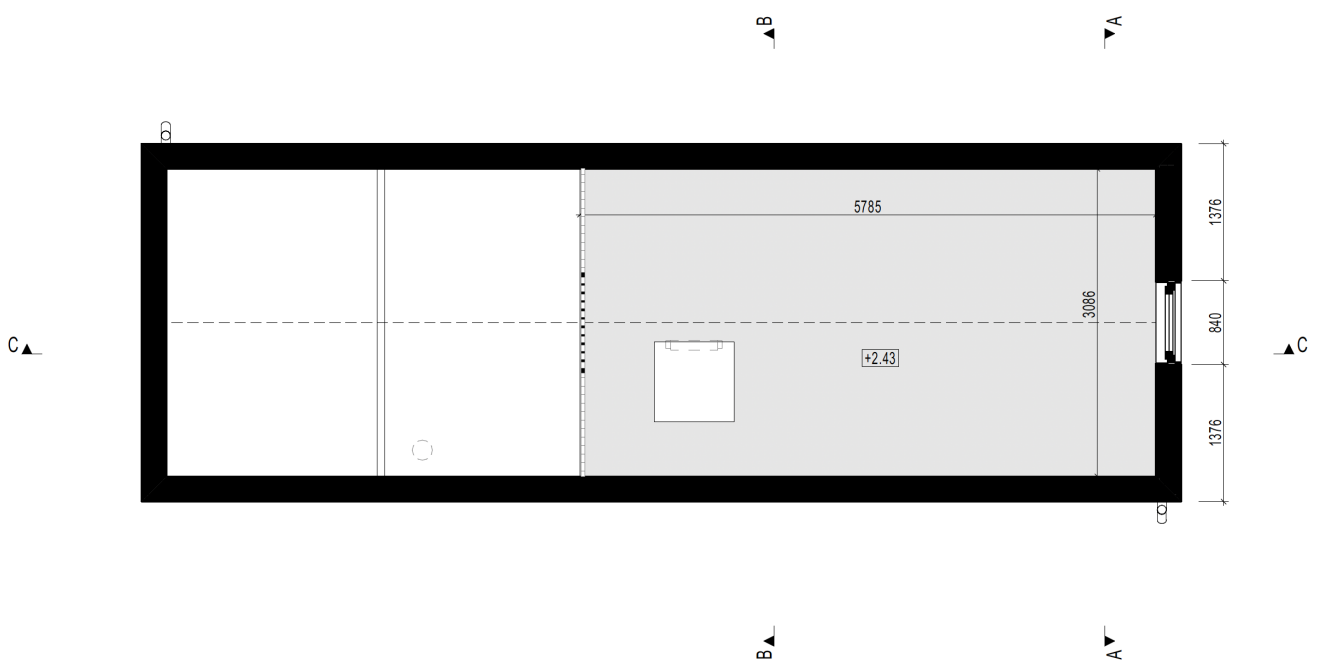
 Pikkus: 10.44 m

 Kõrgus: 4.41 m

Esimene korrus



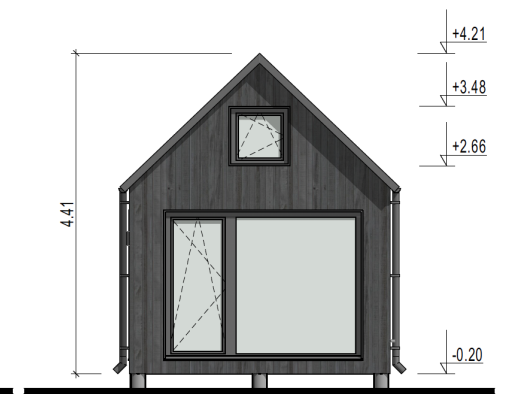
Pööning



F1



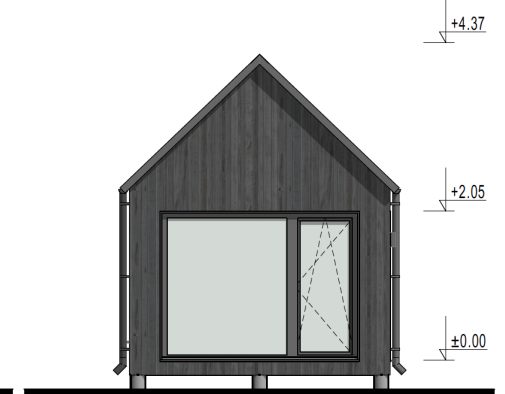
F2



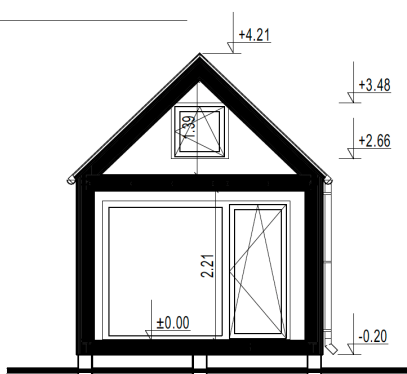
F3



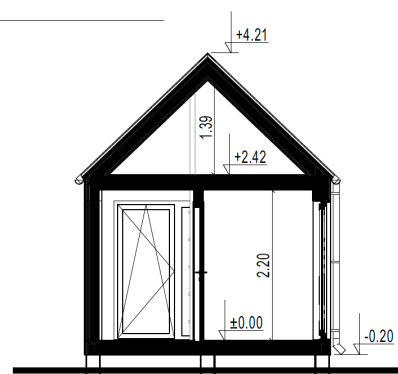
F4



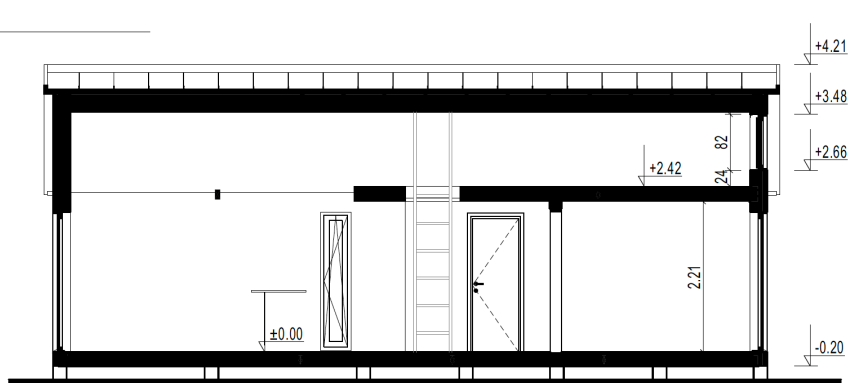
A



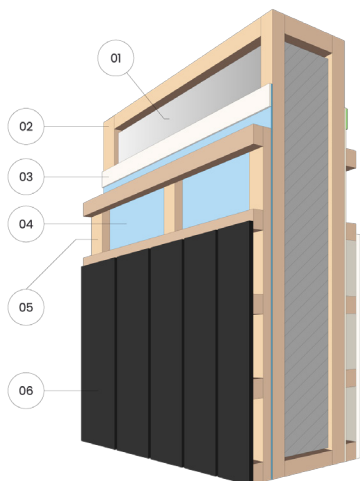
B



C

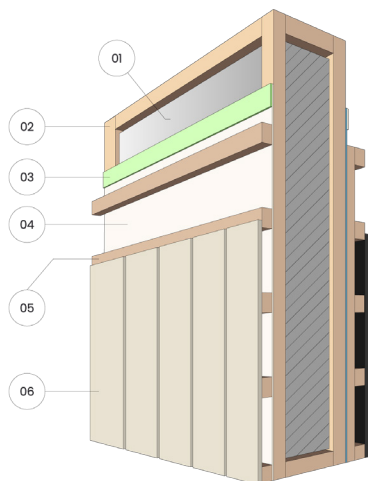


Seinakonstruktsioon



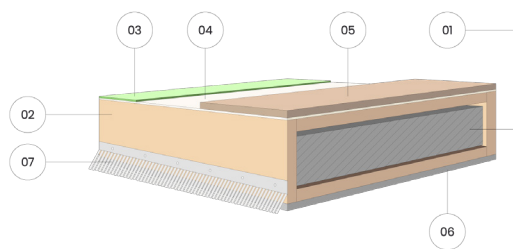
Väljaspool

- | | |
|----------------|------------------------|
| 1) Soojustus | 4) Tuuletõke |
| 2) Karkass | 5) Roovitus |
| 3) Ühendusteip | 6) Välimine voodrilaud |



Sisemine

- | | |
|----------------|------------------------|
| 1) Soojustus | 4) Aurutõke |
| 2) Karkass | 5) Roovitus |
| 3) Ühendusteip | 6) Sisemine voodrilaud |



Põrand

- | | |
|----------------|-----------------------------------|
| 1) Soojustus | 5) OSB |
| 2) Karkass | 6) Tsementkattega tuuletõkkeplaat |
| 3) Ühendusteip | 7) Näriliste võrk kaitstud võre |
| 4) Aurutõke | |

Isolatsiooni

Välisseinad

Katus

Põrandad

Paksus, mm

150

200

200