

# Milla 25

Täielik spetsifikatsioon



Mudeli kohta: Ehitusalune pind: 7.00 x 3.59 m (25.5 m<sup>2</sup>)

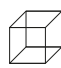
Elamispind: 27.3 m<sup>2</sup>

Ruumid: 1 + pööning

Komplektid	Baaspakett 51 995 €	Standardpakett 58 745 €	Täispakett 62 425 €
<b>VUNDAMENT</b> · Lihne punktundament koos paigaldusega	●	●	●
<b>VÄLISVIIMISTLUS</b> · Kuusk, peensaetud laud, värvitud, hall (antratsiit) · Soojustus - 150 mm (vill)	●	●	●
<b>SISEVIIMISTLUS</b> · Hööveldatud kuusk, 12x140, vahatatud 3 küljest (läbipaistev valge toon)	●	●	●
<b>PÖRAND</b> · Laminaatparkett, MAMMUT klass 33, 12mm naturaalne tamm D4794 · Muud valikud: MAMMUT 33 klassi 12mm tamm heledat D4752; MAMMUT 33 klassi 12mm tamm tumedat D4726; · Põranda soojustus 200 mm (vill)	●	●	●
<b>KATUS</b> · Valcprofil Classic C, antratsiit; · Vee äravoolu süsteem; · Soojustus - 200 mm (vill)	●	●	●
<b>AKNAD JA UKSED</b> · Kolmekordse klaaspaketiga kahekordse kambriga PVC aknad ja premium puit-alumiinium ukсед · Aknaraamide värvitooni (sees/väljas) RAL 7016 (antratsiit)	●	●	●
<b>VEEVÄRK</b> · Veevärk - köögiosa, dušš, WC-pott, valamu ja soojaveeboiler	●	●	●
<b>KANALISATSIOON</b> · Kanalisatsioonisüsteem - köögiosa, dušš, WC ja valamu	●	●	●

<b>ELEKTRIPAIGALDUS</b> · Pistikupesad · Valgustite lülitid · Vannitoa valgustid · Valgustuspesad eluruumides ette valmistatud · Väliala pistikupesa	●	●	●
<b>VENTILATSIOON</b> · Ventilatsiooniava d100mm (vannitoas) koos elektrivarustusega · Aktiivsed ventilatsiooniseadmed koos rekuperaatoriga	●	●	●
<b>FASSAADI VÄLISVALGUSTID</b>	●	●	●
<b>NIMELINE VALGUSKAST</b>	●	●	●
<b>DUŠIKABIIN</b>	○	●	●
<b>WC</b>	○	●	●
<b>SISSEEHITATUD VALAMUKAPP</b>	○	●	●
<b>SOOJAVEEBOILER</b>	○	●	●
<b>METALLTREPP TEISELE KORRUSELE</b>	○	●	●
<b>PUITPIIRE 2. KORRUSEL</b>	○	●	●
<b>TAMME UKSED 1 TK.</b>	○	●	●
<b>KÖÖK KOOS KODUMASINATEGA</b> · Elektripliit · LED-valgustus · Külmik · Valamu · Segisti	○	○	●
<b>SISSEEHITATUD VANNITOAKAPP</b>	○	○	●

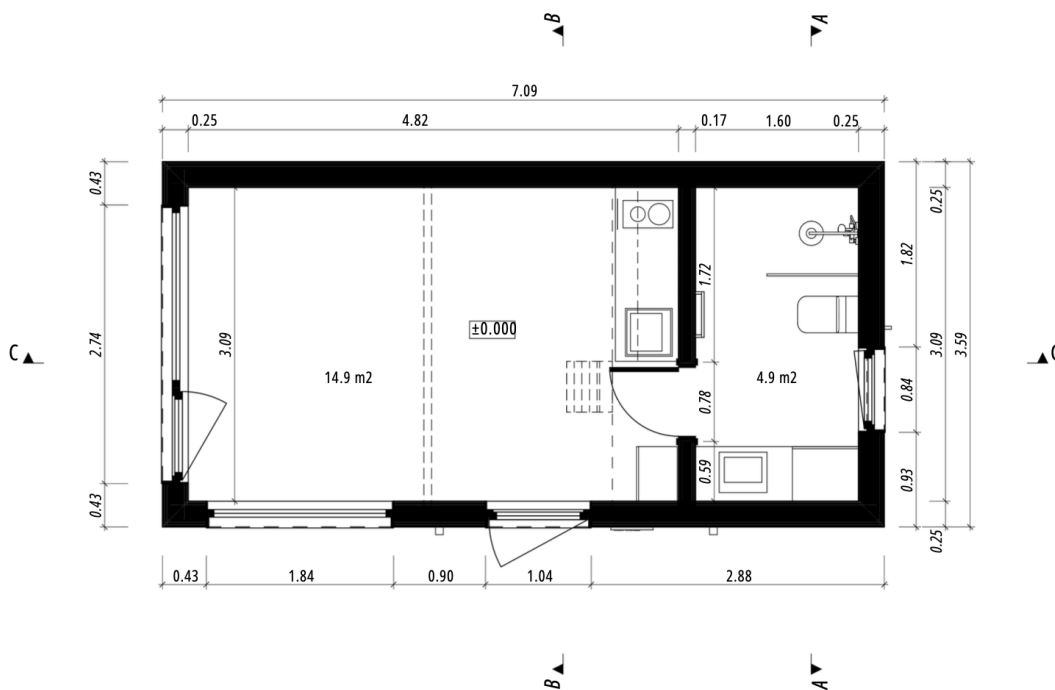
# Maja välised parameetrid

 Laius: 3.59 m

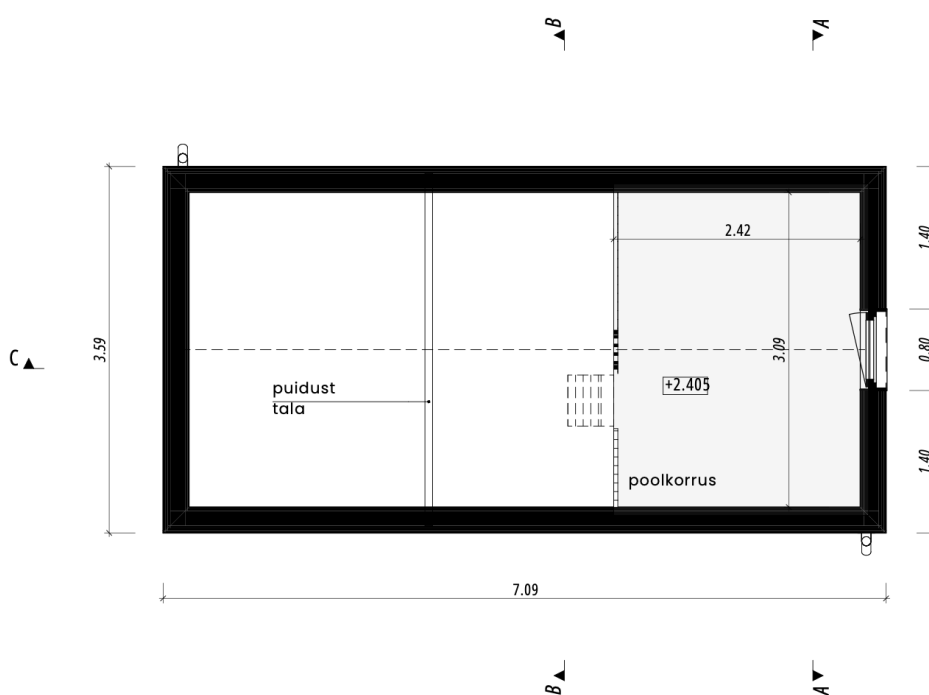
 Pikkus: 7.09 m

 Kõrgus: 4.41 m

## Esimene korrus



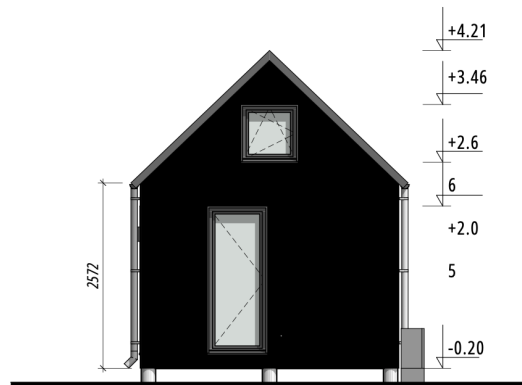
## Pööning



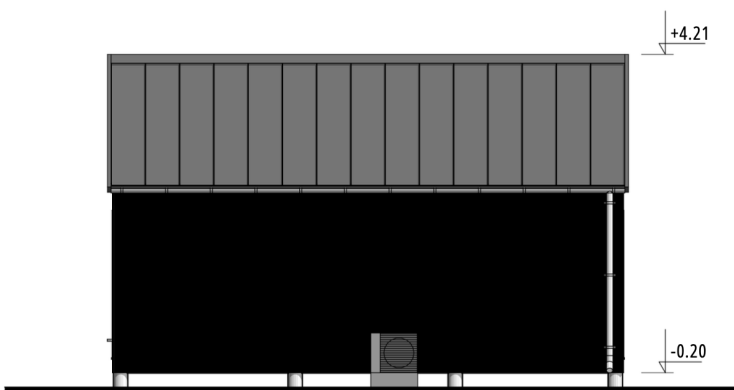
F1



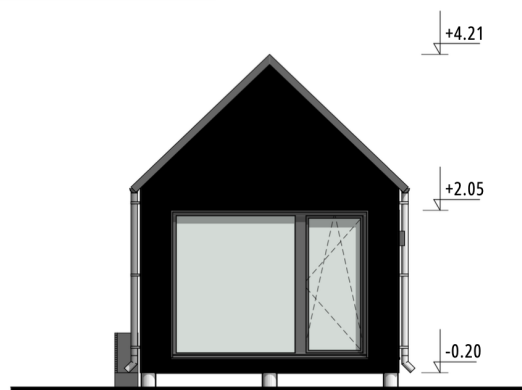
F2



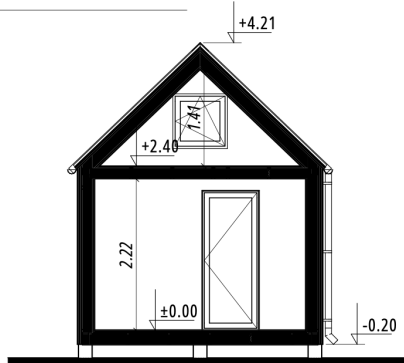
F3



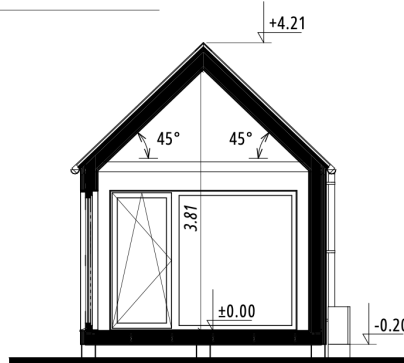
F4



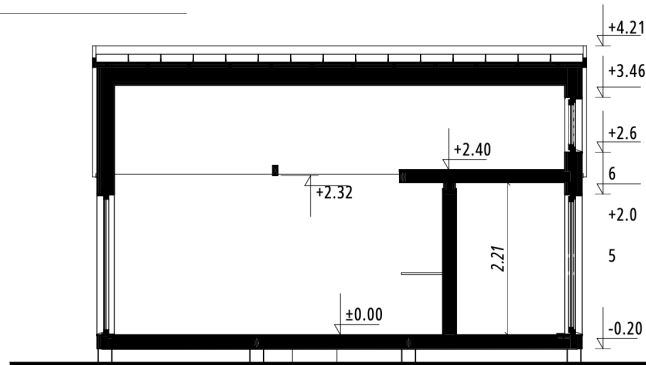
A



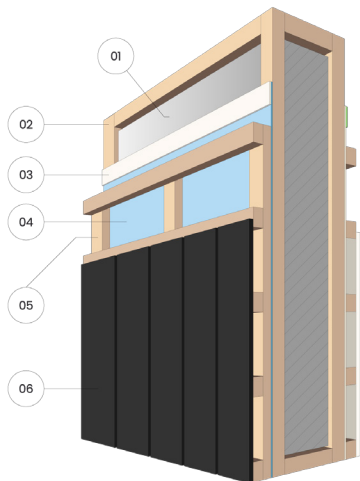
B



C

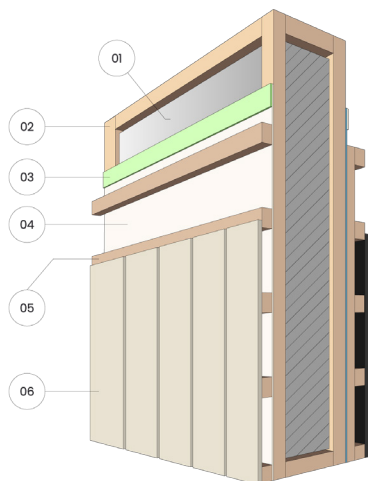


# Seinakonstruktsioon



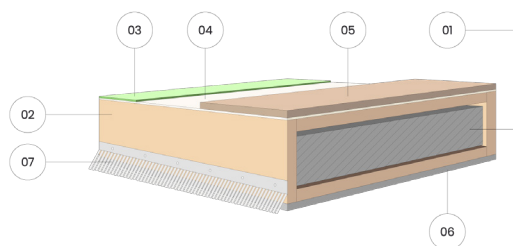
## Väljaspool

- |                |                        |
|----------------|------------------------|
| 1) Soojustus   | 4) Tuuletõke           |
| 2) Karkass     | 5) Roovitus            |
| 3) Ühendusteip | 6) Välimine voodrilaud |



## Sisemine

- |                |                        |
|----------------|------------------------|
| 1) Soojustus   | 4) Aurutõke            |
| 2) Karkass     | 5) Roovitus            |
| 3) Ühendusteip | 6) Sisemine voodrilaud |



## Põrand

- |                |                                   |
|----------------|-----------------------------------|
| 1) Soojustus   | 5) OSB                            |
| 2) Karkass     | 6) Tsementkattega tuuletõkkeplaat |
| 3) Ühendusteip | 7) Näriliste võrk kaitstud võre   |
| 4) Aurutõke    |                                   |

Isolatsiooni

Välisseinad

Katus

Põrandad

Paksus, mm

150

200

200